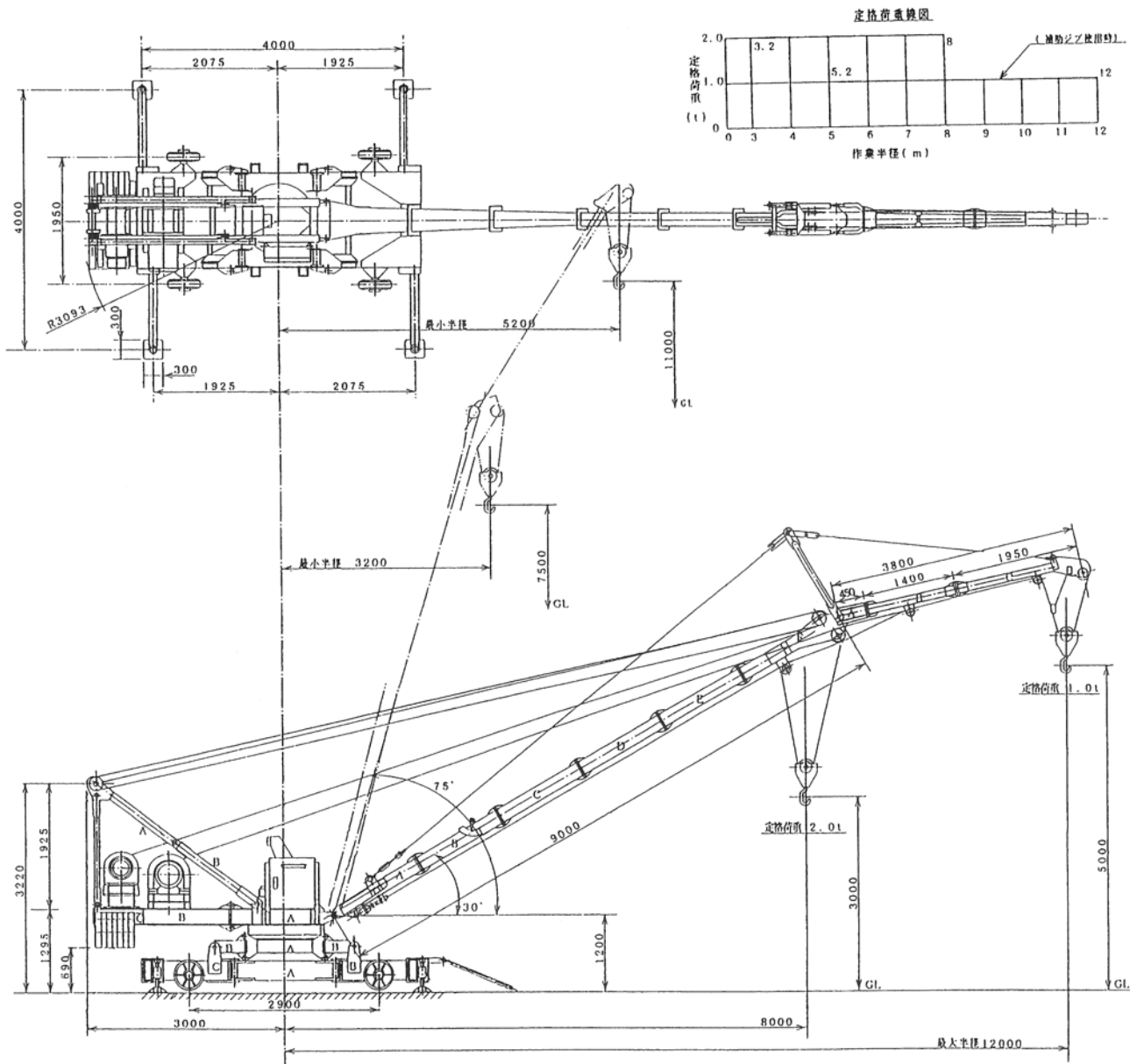


クレーン

コシハラ

分解型ジブクレーン U-16S



定格荷重	2000Kg	1000Kg
作業半径	3.2~8.0m	5.2~12.0m
揚程	150m (12800ジブ時)	
起伏角度	30~75	
電源	200/50V	220/60HZ
定格速度	巻上	20/24 m/min
	起伏	43/48 m/min
	旋回	0.36/50 0.43/60 rpm/Hz
電動機	巻上	15.0KW 4P
	起伏	5.5KW 4P
	旋回	0.4KW 4P
安全装置	過巻・過負荷防止・起伏・旋回各制限リミットスイッチ	
操作方法	有線リモートコントロール (押釦式)	