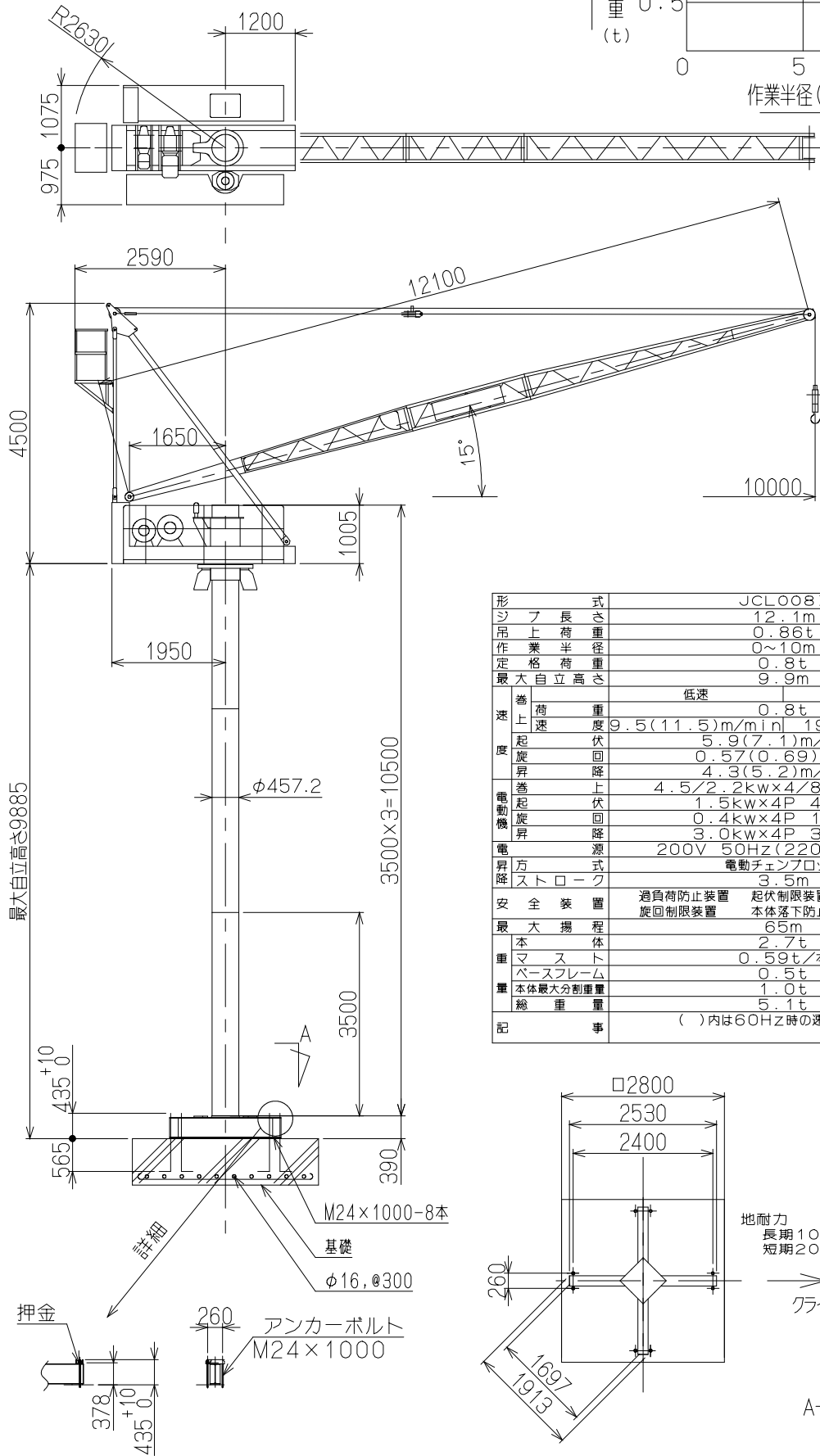
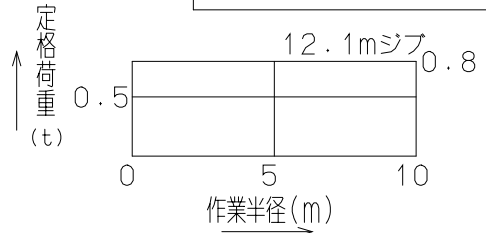


JCL008 II

8t- μ 起伏ジブ式クレーン

(株)北川鉄工所



形式	JCL008 III	
ジブ長さ	12.1m	
吊上荷重	0.86t	
作業半径	0~10m	
定格荷重	0.8t	
最大自立高さ	9.9m	
速度	荷重	0.8t
	速度	9.5(11.5)m/min 19(23)m/min
	起伏	5.9(7.1)m/min
	旋回	0.57(0.69)r.p.m
電動機	旋回	4.3(5.2)m/min
	上昇	4.5/2.2kw×4/8P 60%ED
	起伏	1.5kw×4P 40%ED
	旋回	0.4kw×4P 15%ED
電源	昇降	3.0kw×4P 30分定格
	源	200V 50Hz(220V 60Hz)
昇降	方式	電動チェーンブロック
	ストローク	3.5m
安全装置	過負荷防止装置	起伏制限装置 巻過防止装置
	旋回制限装置	本体落下防止装置
最大揚程	65m	
重量	本体	2.7t
	マスト	0.59t/本
重量	ベースフレーム	0.5t
	本体最大分重量	1.0t
重量	総重量	5.1t
	記	()内は60Hz時の速度を示す。