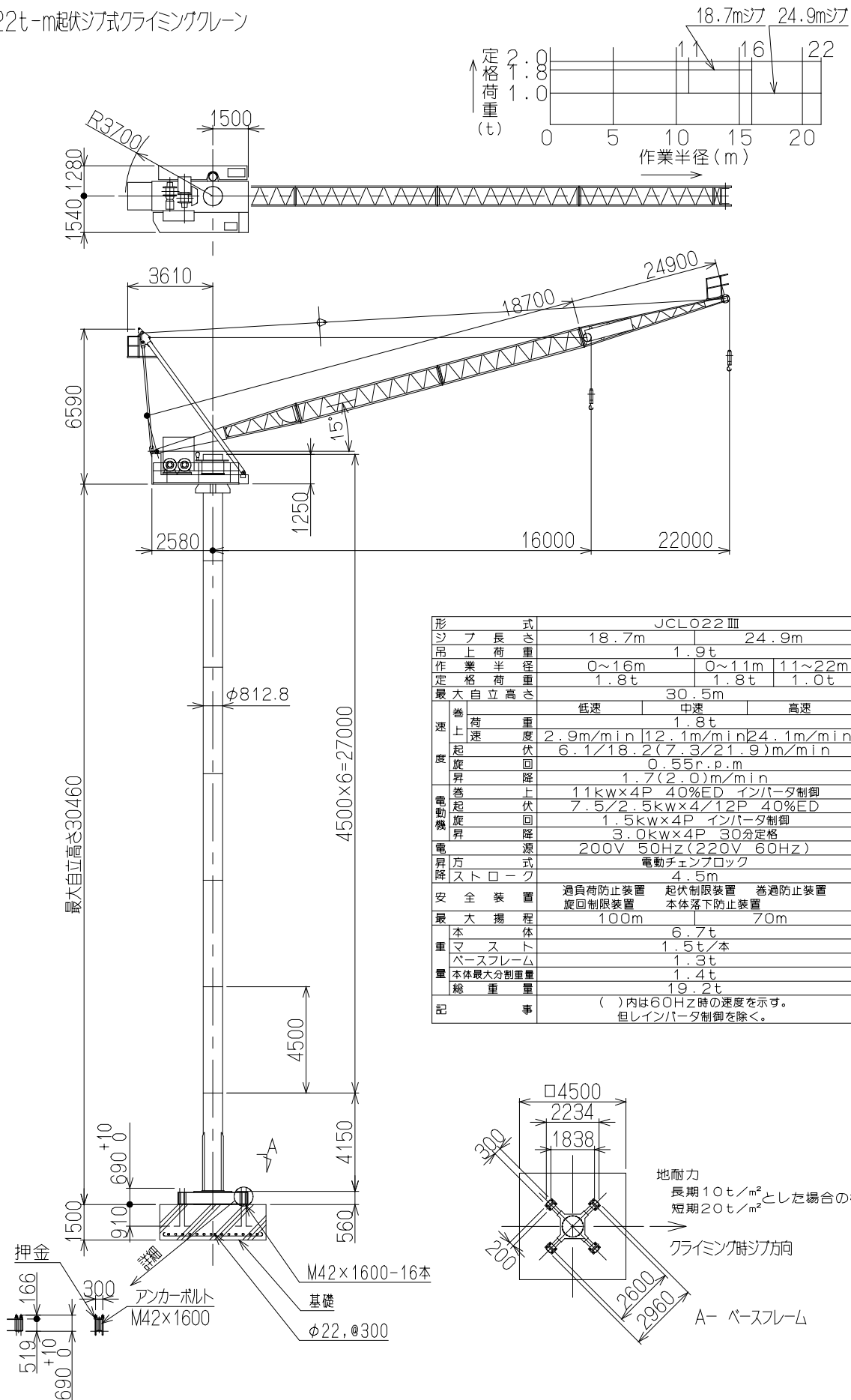


# JCL022 II

## 22t- $\mu$ 起伏ジブ式クレーン

(株)北川鉄工所



形式		JCL022 III		
ジブ長さ		18.7m	24.9m	
吊上荷重		1.9t		
作業半径		0~16m	0~11m	11~22m
定格荷重		1.8t	1.8t	1.0t
最大自立高さ		30.5m		
巻上速度	低速	中速		
	高速	1.8t		
巻上速度		2.9m/min	12.1m/min	24.1m/min
起巻速度		6.1/18.2(7.3/21.9)m/min		
巻上速度		0.55r.p.m		
巻上速度		1.7(2.0)m/min		
電動機		11kw×4P 40%ED インバータ制御		
巻上速度		7.5/2.5kw×4/12P 40%ED		
電動機		1.5kw×4P インバータ制御		
巻上速度		3.0kw×4P 30分定格		
電動機		200V 50Hz(220V 60Hz)		
昇降方式		電動チェーンブロック		
ストローク		4.5m		
安全装置		過負荷防止装置	起伏制限装置	巻上防止装置
		旋回制限装置	本体落下防止装置	
最大揚程		100m	70m	
本体重量		6.7t		
ベースフレーム重量		1.3t		
本体最大分割重量		1.4t		
総重量		19.2t		
記		( )内は60Hz時の速度を示す。但レインバータ制御を除く。		