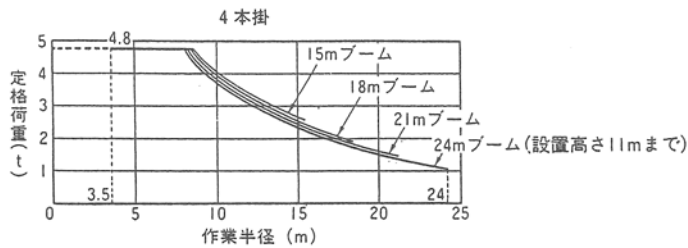
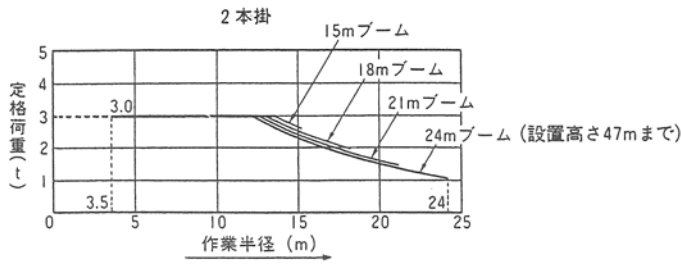
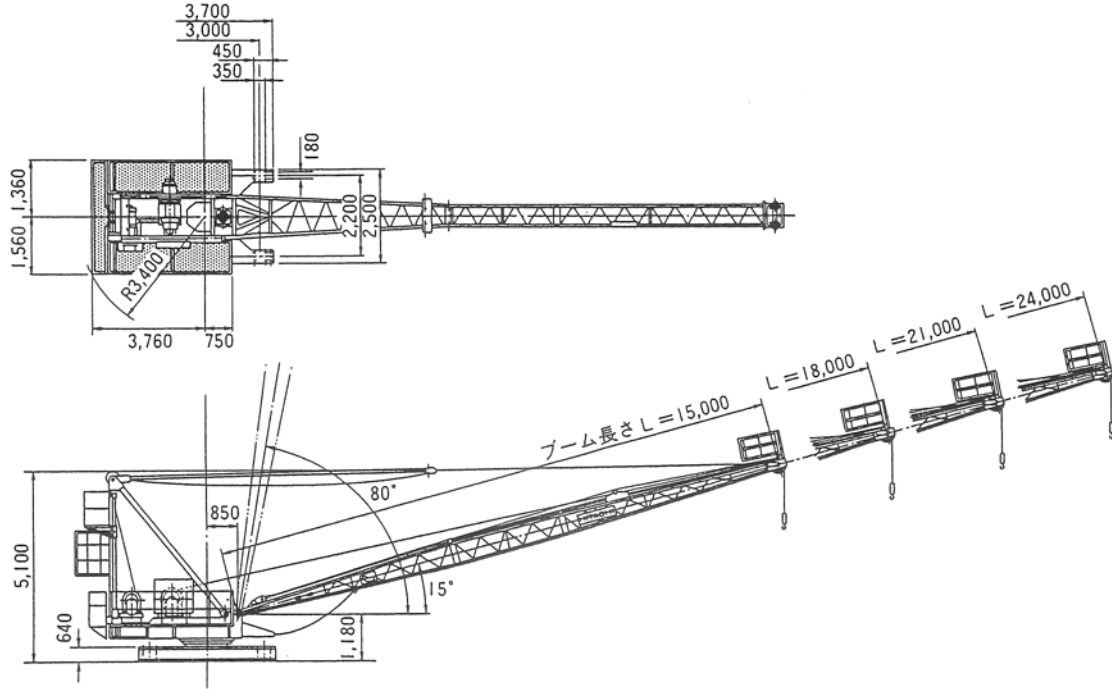


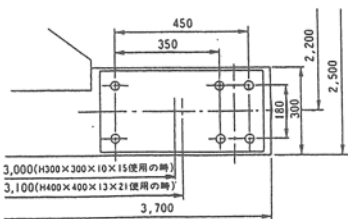
# クレーン

日立建機

# ジブクレーン E40-3



アンカー取付詳細図 (単位: mm)



名 称		E40-3		
定格荷重(t)×作業半径 (m)		3×13.4 (4.8×8.4)		
ブーム長さ	標準ブーム (m)	15.0		
	最長ブーム (m)	24.0		
	ジブ (m)	—		
電 源 (V/Hz)		200/50	220/60	
巻上	フック速度 (m/min)	高速21 (10.5) 低速2.5 (1.25)	高速25 (12.5) 低速3.0 (1.5)	
	ロープ径(mm)×掛数	φ12×2 (φ12×4)		
	電動機出力 (KW)	15		
起	ロープ速度 (m/min)	42	50	
	ロープ径(mm)×掛数	φ10×12		
伏	角 度 (度)	15°~80°		
	電動機出力 (KW)	10		
旋回	旋 回 範 囲 (度)	360°		
	速 度 (rpm)	高 0.46	低 0.23	
	電動機出力 (KW)	高	1.5	0.75
		低	0.55	0.27
全装備重量(標準ブーム時) (t)		約7.0		
安 全 装 置	過 負 荷 防 止 装 置	付(モーメントリミッタ)		
	過 巻 防 止 装 置	付		
	起 伏 制 限 装 置 (上・下限)	付		
	起 伏 制 限 装 置 (非常停止用)	付		
	旋 回 制 限 装 置	付(ビニオン式)		
	旋 回 警 報 装 置	付		
作 業 開 始 警 報 装 置		—		
電 源 容 量 (KVA)		35		

備考: 1. 本機の揚程は、ジブ長さにより異なりますので、その都度ご照会ください。

2. 最大圧縮 21.24t