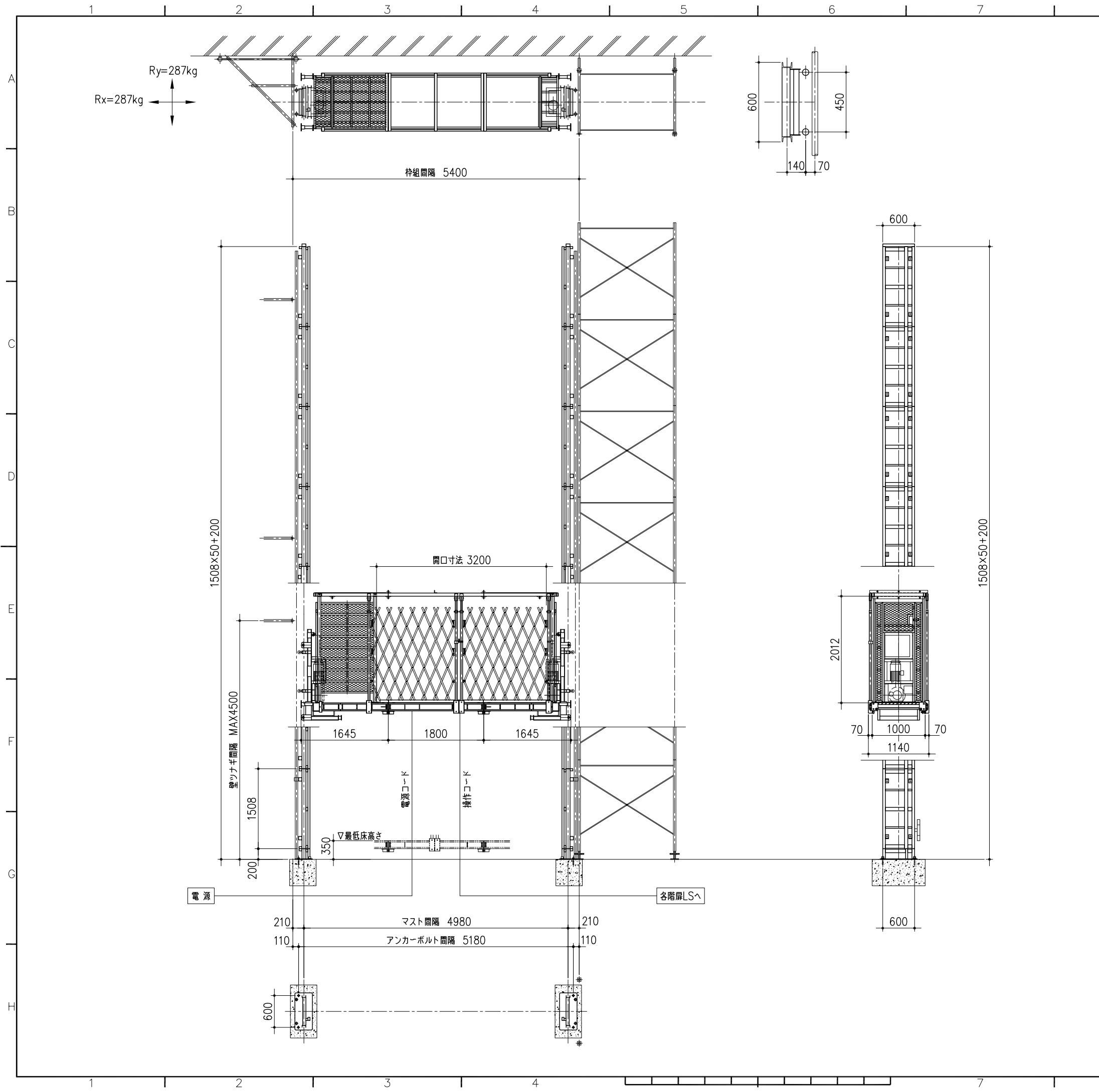


図面来歴					
改訂	日付	記事	承認	審査	設計
△					



スーパーロングエレベータ TSLE-990MD-5.4型 (50HZ向け)	
最高揚程	75m
積載荷重	990kg又は4人
電動機	2.2kw×2台 KF77DRN100L4/BE5HF 78.07
昇降速度	10m/min 50HZ (歯車 21T)
荷台有効寸法	1.0×4.6m
操作方法	操器取付けレバースイッチ
駆動方法	ラック&ピニオン
電源	200V
安全装置	過昇防止停止装置
	上下制限リミットスイッチ
	ガバナ式落下防止装置
	傾斜時自動修正装置
	傾斜時自動停止装置
	最下降時自動水平装置
	昇降警報装置
	非常停止装置
	各層リミットスイッチ
	緩衝装置
荷重測定表示装置 (オプション)	
過荷制限停止装置 (オプション)	
注意事項	本機は60HZ地区では使用できません

番号	品名	材質	数量	単位質量 (kg)	規格・備考
承認		尺度 1:50	客先		
審査		数量	図面		TSLE-990MD-5.4型 (50HZ向け省エネ型)
製図	'16.4.3 Y.S.	三角法 A2	図面		工事用ロングスパンエレベーター
			名称		全体組立図
TOBISHI MACHINE CO.,LTD				図面	
				番号	SLE-MD0000東-5.4
					改訂