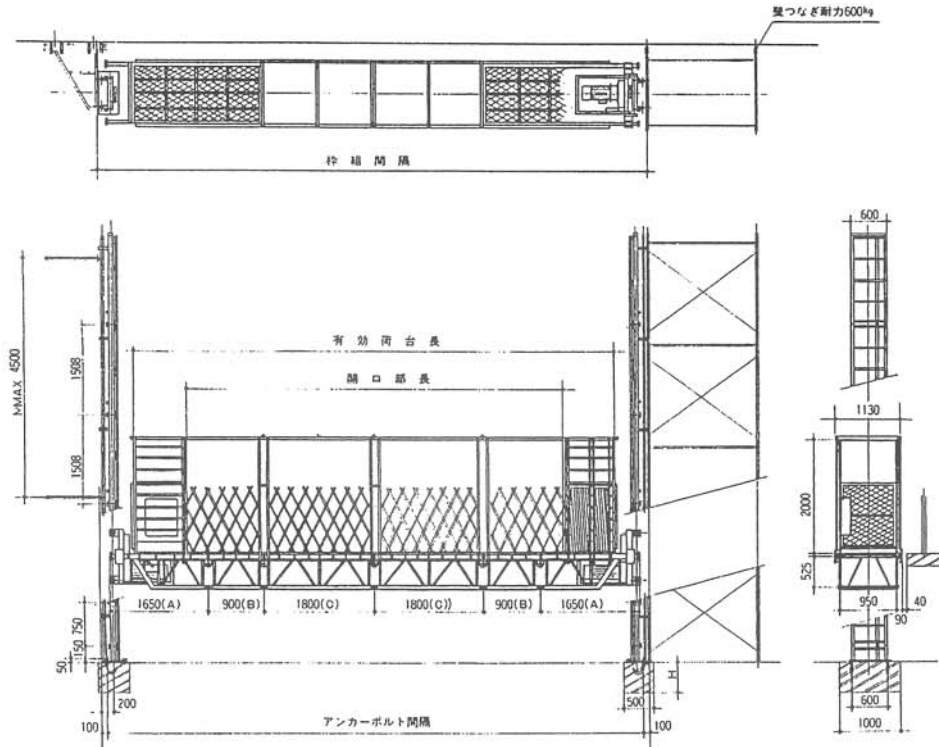


# ロングスパンエレベーター

# TNLE-900

東菱機械



仕		機	
最大揚程	60M	安全装置	過昇降防止リミットスイッチ <下限時強制水平装置兼用>
積載荷重	900kg		過負荷制限装置(標準)
昇降速度	10M/MIN		ガバナ式落下防止装置
荷台有効面積	1M×7.75M		傾斜防止装置(自動修正・停止)
昇降方式	ラック&ピニオン		運転警報ブザー
電動機	3.7kW 2台		逆相防止リレー
操作方式	配電盤取付ハンドル		各階・手摺扉リミットスイッチ(オプション)

## ■設置要項〈基礎図〉

