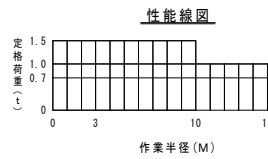
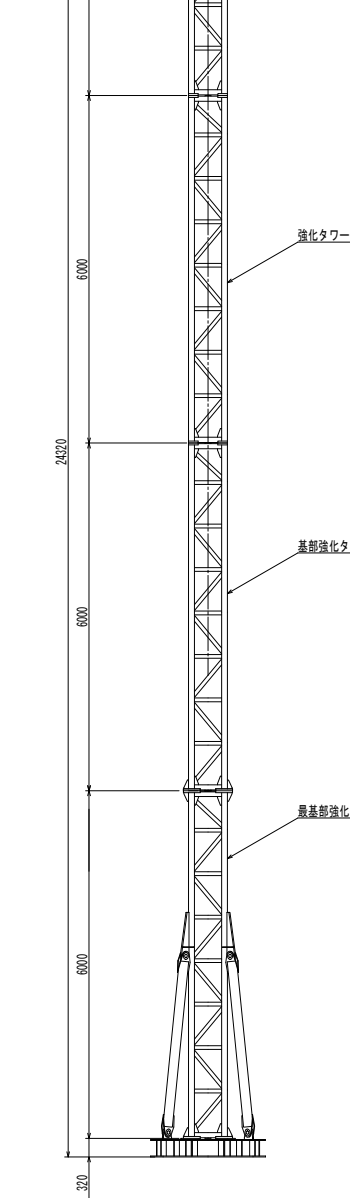
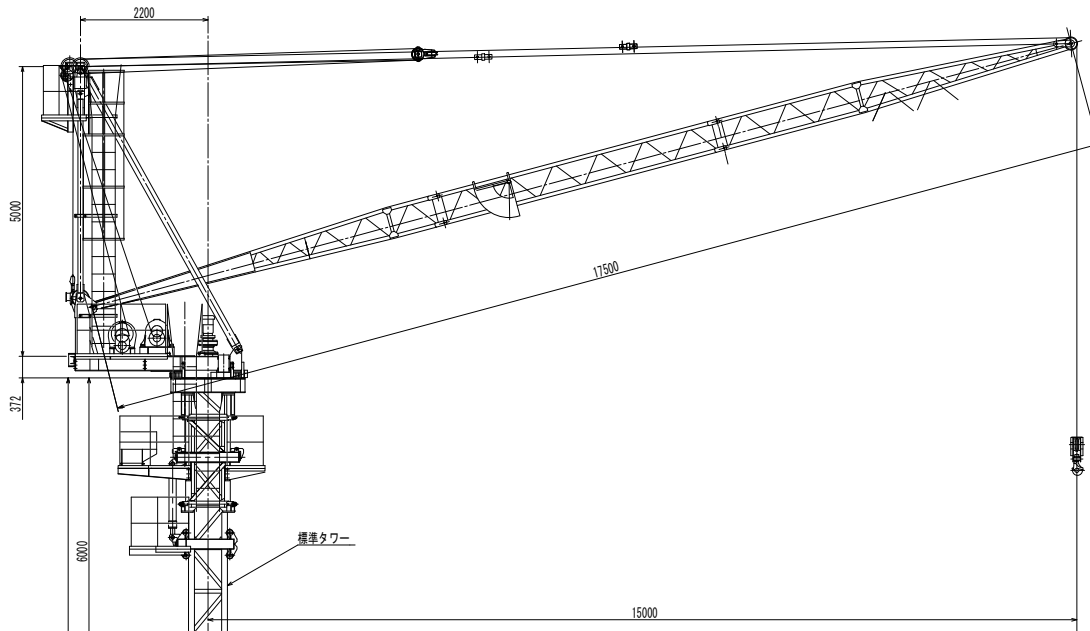
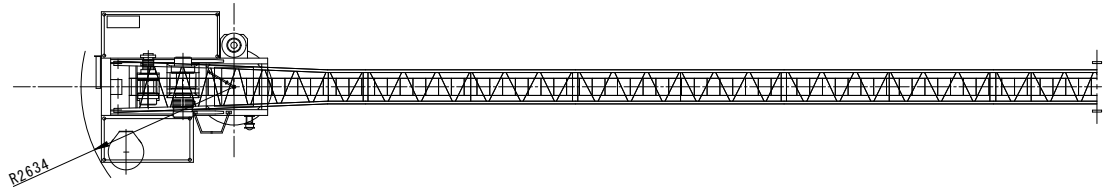


【OTS-15N】 1015仕様

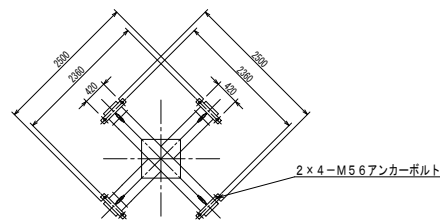


		仕様	
速度	定格荷重	1.0 T	1.5 T
	作業半径	15.0 M	10~3 M
	巻上	20 / 16.5	M / min
	起伏	116 / 139	sec
電動機	旋回	0.43 / 0.36	R / min
	クライミング	0.6 / 0.5	M / min
	巻上	6 KW	4 P
	起伏	2.5 KW	4 P
安全装置	旋回	0.75 KW	4 P
	クライミング	1.5 KW	4 P
	最大揚程	6.2 M	
	15.0 M半径時揚程	4.9 M	
操作方式		有線リモートコントロール	
クライミング方式		油圧シリンダー方式	
安全装置		モーメントリミッター	
		過巻防止装置	
		起伏過巻防止装置	
電源		旋回制限装置	
		220 / 200 V 60 / 50 HZ	

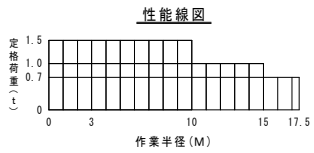
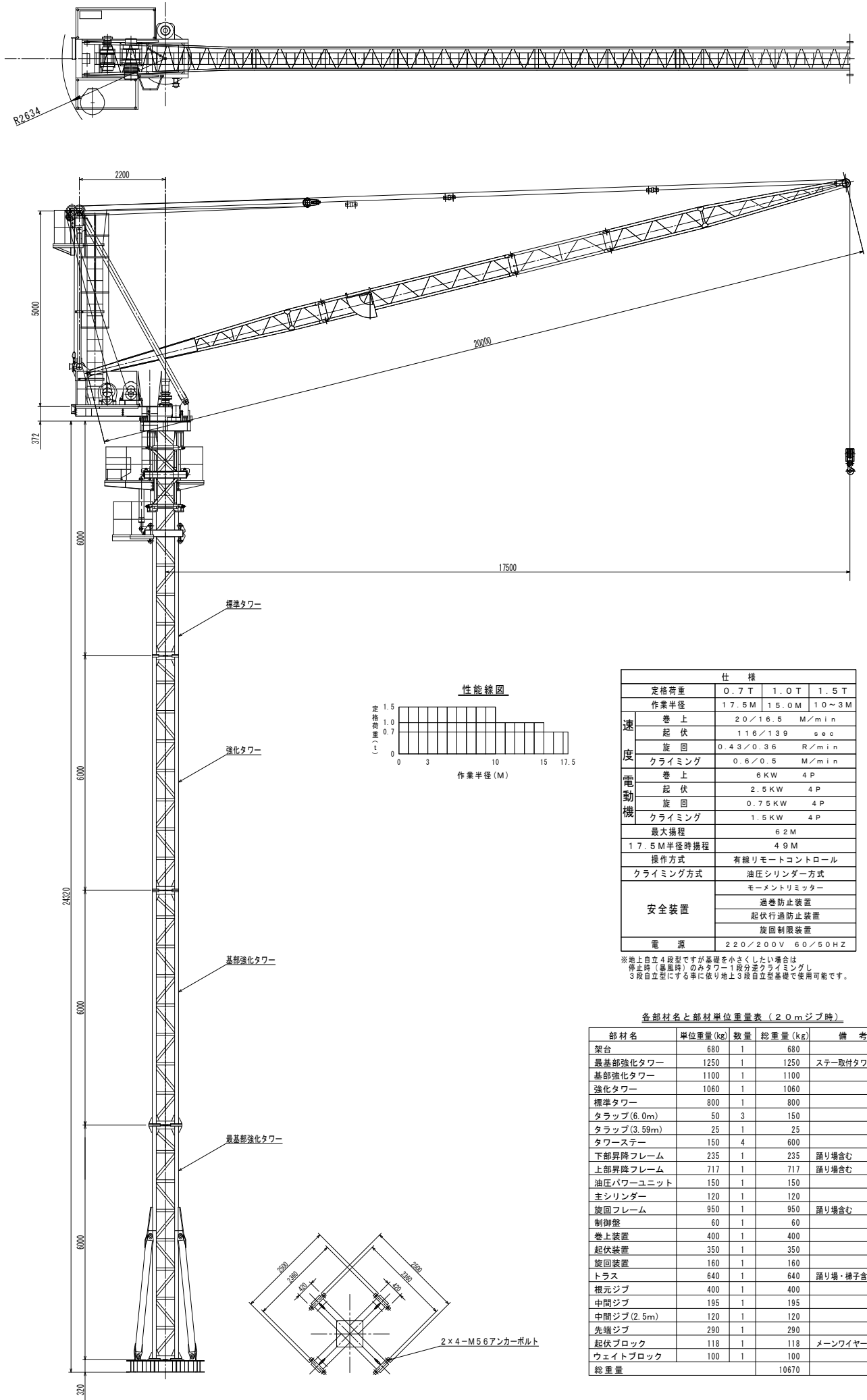
※地上自立4段型ですが基礎を小さくしたい場合は、停止時(巻上時)のみタワー1段分をクライミングし、3段自立型にする事に依り地上3段自立型基礎で使用可能です。

各部材名と部材単位重量表 (1.5mジブ時)

部材名	単位重量(kg)	数量	総重量(kg)	備考
架台	680	1	680	
最基部強化タワー	1250	1	1250	ステー取付タワー
基部強化タワー	1100	1	1100	
強化タワー	1060	1	1060	
標準タワー	800	1	800	※3.0mタワー: 500kg
タラップ(6.0m)	50	3	150	
タラップ(3.59m)	25	1	25	
タワーステー	150	4	600	
下部昇降フレーム	235	1	235	踊り場含む
上部昇降フレーム	717	1	717	踊り場含む
油圧パワーユニット	150	1	150	
主シリンダー	120	1	120	
旋回フレーム	950	1	950	踊り場含む
制御盤	60	1	60	
巻上装置	400	1	400	
起伏装置	350	1	350	
旋回装置	160	1	160	
トラス	640	1	640	踊り場・梯子含む
根元ジブ	400	1	400	
中間ジブ	195	1	195	
			120	
先端ジブ	290	1	290	
起伏ブロック	118	1	118	メンワイヤー含む
ウェイトブロック	100	1	100	
総重量			10550	



【OTS-15N】 07175仕様



仕様		0.7 T	1.0 T	1.5 T
定格荷重		0.7 T	1.0 T	1.5 T
作業半径		17.5 M	15.0 M	10~3 M
速度	巻上	20 / 16.5	M/min	
	起伏	116 / 139 sec		
	旋回	0.43 / 0.36	R/min	
	クライミング	0.6 / 0.5	M/min	
電動機	巻上	6 KW	4 P	
	起伏	2.5 KW	4 P	
	旋回	0.75 KW	4 P	
	クライミング	1.5 KW	4 P	
最大揚程	6.2 M			
17.5 M半径時揚程	4.9 M			
操作方式	有線リモートコントロール			
クライミング方式	油圧シリンダー方式			
安全装置	モーメントリミッター			
	過巻防止装置			
	起伏行過防止装置			
	旋回制限装置			
電源	220 / 200 V 60 / 50 HZ			

※地上自立4段型ですが基礎を小さくしたい場合は、停止時(暴風時)のみタワー1段分をクライミングし3段自立型にする事に依り地上3段自立型基礎で使用可能です。

各部材名と部材単位重量表 (2.0mジブ時)

部材名	単位重量 (kg)	数量	総重量 (kg)	備考
架台	680	1	680	
最基部強化タワー	1250	1	1250	ステー取付タワー
基部強化タワー	1100	1	1100	
強化タワー	1060	1	1060	
標準タワー	800	1	800	
タラップ (6.0m)	50	3	150	
タラップ (3.59m)	25	1	25	
タワーステー	150	4	600	
下部昇降フレーム	235	1	235	踊り場含む
上部昇降フレーム	717	1	717	踊り場含む
油圧パワーユニット	150	1	150	
主シリンダー	120	1	120	
旋回フレーム	950	1	950	踊り場含む
制御盤	60	1	60	
巻上装置	400	1	400	
起伏装置	350	1	350	
旋回装置	160	1	160	
トラス	640	1	640	踊り場・梯子含む
根元ジブ	400	1	400	
中間ジブ	195	1	195	
中間ジブ (2.5m)	120	1	120	
先端ジブ	290	1	290	
起伏ブロック	118	1	118	メインワイヤー含む
ウェイトブロック	100	1	100	
総重量			10670	